

# Mapeband TPE

**TPE szalag tágulási hézagok és mozgásnak kitett repedések rugalmas és vízzáró tömítésére**



## **ALKALMAZÁSI TERÜLET**

Útépítési műtárgyak, alagutak, vízépítési műtárgyak és fedések 5 vagy 10 mm-ig terjedő elmozdulású tágulási hézagainak vízszigetelése a vonatkozó **Mapeband TPE 170** illetve **Mapeband TPE 325** felhasználásával.

## **Jellemző alkalmazások:**

- A használat során nagymértékű mozgásnak kitett tágulási hézagok rugalmas tömítése.
- Alagutak, utak, stb. rugalmas vízszigetelő tömítése.
- Előregyártott betonelemek hézagainak tömítése.
- Homlokzatok munkahézagainak tömítése.
- Vízépítési műtárgyak, mint például csatornák, medencék, szennyvízgyűjtők, szennyvízalagutak, stb. tömítése.
- Utak hézagainak vízszigetelése.
- Lapos fedések tágulási hézagainak vízszigetelése.

## **MŰSZAKI JELLEMZŐK**

**Mapeband TPE** 1,2 mm vastagságú és 17 illetve 32,5 cm széles, a szélein nem-szótt poliészterszövettel megerősített szalag, amelyet **Mapeband TPE 170**-nek illetve **Mapeband TPE 325**-nek neveznek. A

**Mapeband TPE**-t **Adesilex PG4** alacsony viszkozitású, állékony (tixotróp) kétkomponensű epoxi ragasztóval ragassza fel.

A TPE (Elasztomer termoplasztikus poliolefin) hőre lágyuló elasztomer poliolefin jelenti, és a hőre lágyuló

szintetikus és elasztomer polimer-technológia által nyújtott legjobb jellemzőket egyesítő különleges poliolefin csoportneve.

A **Mapeband TPE** összehegeszthető Leister elektromos hőlégfúvóval.

A **Mapeband TPE** "hidegen hegeszthető" olyan kontaktragasztóval, mint például az **Adesilex LP** kettős kenésű oldószeres polikloroprén ragasztóval. Ez a hosszirányú toldások vagy a speciális darabok összeillesztésének gyors kivitelezését teszi lehetővé, és biztosítja a rendszer vízszigetelését.

A szalag alacsony hőmérsékleten is tartósan megőrzi rugalmasságát és alakíthatóságát, valamint a romboló légköri hatásoknak és az ultrabolya sugárzásnak kitéve is öregedésálló.

Összetételének köszönhetően a **Mapeband TPE** kitűnően ellenáll a lúgoknak, a bitumeneknek, a hígított lúgoknak, az enyhén savas illetve sós oldatoknak.

## **FONTOS FIGYELMEZTETÉSEK**

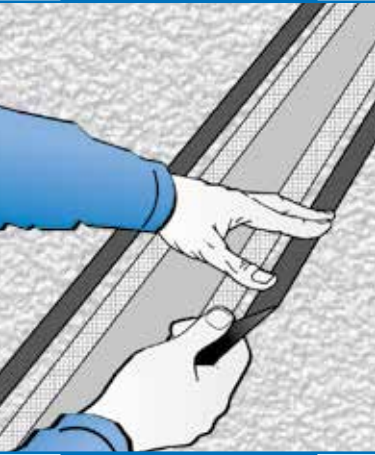
- Ne használjon **Mapeband TPE**-t abban az esetben, ha ásványolajokkal, benzinnel vagy erős oldószerekkel (ketonokkal, észterekkel, szénhidrogénekkal) kerülne érintkezésbe.
- Ne helyezze a **Mapeband TPE**-t nem tökéletesen tiszta, nem teljesen száraz vagy szabálytalan aljzatra.
- Védje a **Mapeband TPE**-t a kilyukadástól.

## **HASZNÁLATI UTASÍTÁS**

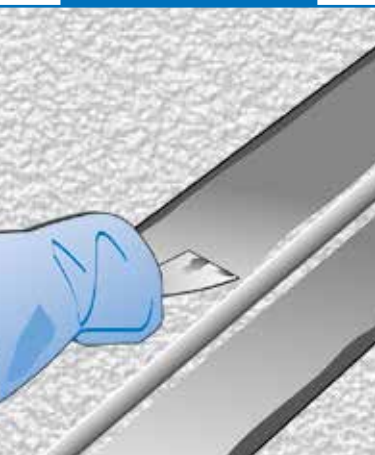
### **Aljzatelőkészítés**

A felületek, amelyekre a **Mapeband TPE** kerül, legyenek

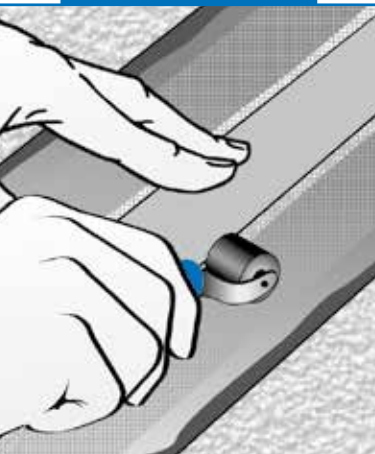
# Mapeband TPE



1. ábra



2. ábra



3. ábra

olajtól, zsírtól, festéktől, portól, laza vagy leváló félben lévő részekről mentes.

Az esetleges festékmaradványokat vagy bevonatokat homokfúvással vagy csiszolással távolítsa el. Ez utóbbi művelet elkerülhetetlenül szükséges, ha a felületet poliészter-, epoxi- vagy poliuretán gyantával kezelték, vagy ha az aljzat felülete fényes.

Ha a **Mapeband TPE**-t fém felületre hordja fel, homokfúvással távolítsa el minden rozsdá-, festék-, zsír-, stb. nyomot, hogy fémtiszta felületet kapjon.

A felragasztáskor száraz legyen az a felület, amelyre a **Mapeband TPE** kerül.

A hézag széleinek tiszta és jó elhatárolódása érdekében a hézag szélei mentén ragasszon le papírszalagot a TPE szalag szélességénél 1 cm-rel szélesebb sávban, oda, ahova a ragasztót majd felkenik (1. ábra). A TPE szalag felragasztása és a simítóval felületképzése után a leragasztott papírszalagot távolítsa el.

## A felragasztáshoz használandó termékek

**Adesilex PG4** kétkomponensű, állékony (tixotróp) epoxi ragasztó.

## Az Adesilex PG4 ragasztó bekeverése

Az **Adesilex PG4** két komponensét keverje be.

Öntse a B komponenst (fehér színű edzőt) az A komponenshez (szürkéhez) és keverje mindaddig kisfordulatszámú elektromos keverővel, amíg az anyag teljesen sima, egynemű (egységesen szürke) nem lesz.

A termék két komponense bekeverésre kész egységekben kerülnek forgalomba. A keverési arány hibák elkerülése érdekében ne keverjen be részmennyiségeket, mert ez a termékek nem megfelelő kikeményedéseit okozhatja. Ha részmennyiségeket kever be, tartsa be az előírt keverési arányt nagypontosságú elektromos mérleggel.

A termékismertetőben említett többi termék alkalmazásával kapcsolatban a termékismertetőik tartalmaznak információkat.

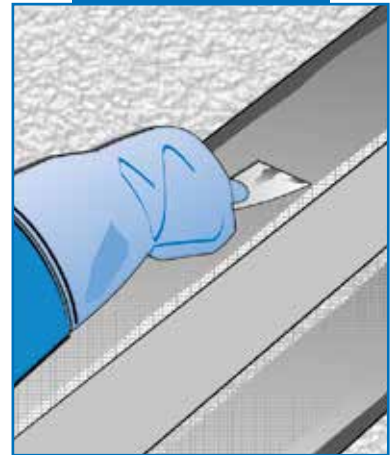
## A termék felragasztása

A tiszta és száraz aljzatra sima simítóval hordja fel az első, kb. 1-2 mm vastag réteg **Adesilex PG4**-et igyekezve, hogy a ragasztóból ne kerüljön a hézag belsejébe (2. ábra).

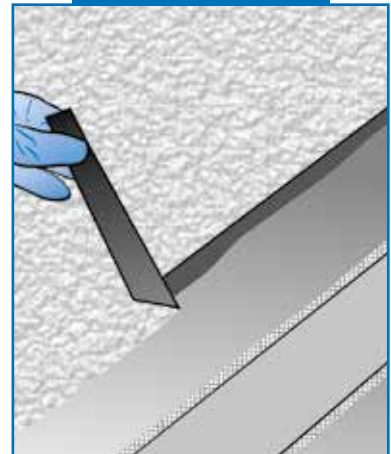
A nem szőtt geotextília széleire gyakorolt enyhe nyomással helyezze el a **Mapeband TPE**-t. Győződjön meg arról, hogy a szalag ne gyűrődjön, és ne kerüljön alá légbuborék (3. ábra).

A még friss **Adesilex PG4** rétegre hordjon fel egy második réteget, ügyelve arra, hogy a geotextília szövetcsíkot teljesen befedje a termék új rétegével (4. ábra). A simító sima élével simítsa el a terméket.

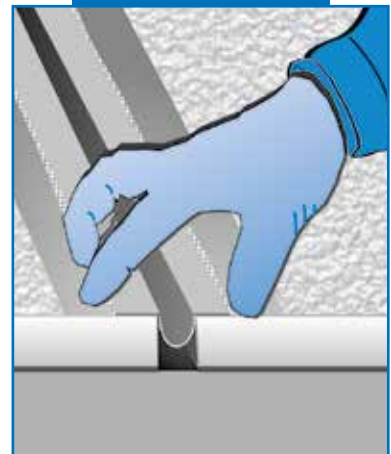
Miután befejezte a második réteg



4. ábra



5. ábra



6. ábra

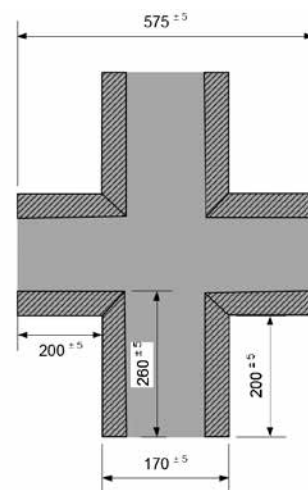
## MŰSZAKI ADATOK (jellemző értékek)

### TERMÉKAZONOSÍTÓ ADATOK

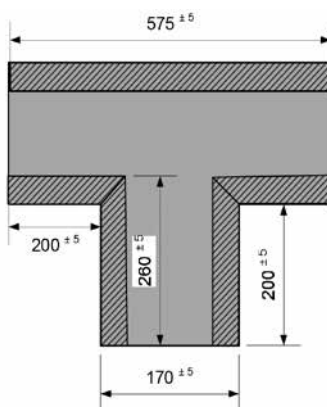
Szín:	szürke
Rendelkezésre álló méretek:	17 cm ( <b>Mapeband TPE 170</b> ) 32,5 cm ( <b>Mapeband TPE 325</b> )
A tágulási zóna szélessége: – Mapeband TPE 170: – Mapeband TPE 325:	50 165
Vastagság (EN 1849-2) (mm):	1,2

### VÉGSŐ TELJESÍTMÉNYADATOK

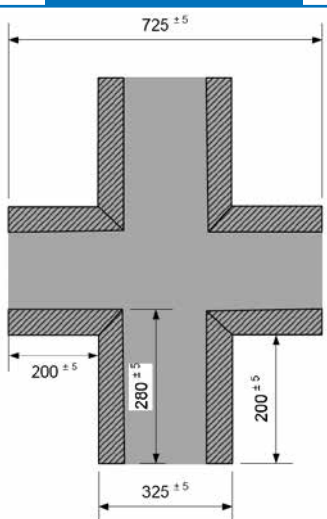
Szakítószilárdság (EN ISO 527-1) (N/mm <sup>2</sup> ):	> 4,5
Szakadási nyúlás (EN ISO 527-1) (%):	> 650
Hajlítás alacsony hőmérsékleten (SIA V280/3) (°C):	< -30
Ellenállás a légköri anyagokkal és az ultraibolya sugárzásnak (SIA V280/10) (h):	> 5000
Ellenállás a gyökerekkel szemben (SIA V280/11):	nincs gyökér átfúródás
Éghetőségi osztály (DIN 4102/1):	B2
Vízáróság (EN 1928-B) (N/mm <sup>2</sup> ):	≤ 0,6
Páradiffúziós ellenállási szám (SIA V280/6) (μ):	kb. 30000
Ellenállás mechanikus lyukasztással szemben (SIA C280/15) (500 g ejtési magassága) (mm):	> 500
Hőállóság:	-20°C-tól +80°C-ig
Tágulási zóna legnagyobb nyúlása (mm): – Mapeband TPE 170: – Mapeband TPE 325:	5 10



7. ábra  
Mapeband TPE 170  
Cross



8. ábra  
Mapeband TPE 170 T



9. ábra  
Mapeband TPE 325  
Cross

**Adesilex PG4** felhordását, hintse be a felületét (0,5-ös) száraz kvarchomokkal a később felhordandó réteg tapadásának növelésére, és lassan távolítsa el a papírszalagot (5. ábra).

A **Mapeband TPE**-t a feldolgozás során védje a mechanikus sérülésektől (például kilyukadástól).

Ha nagymértékű elmozdulások várhatók, a **Mapeband TPE**-t úgy helyezze el, hogy a hézag belsejébe a szalagot fordított "Ω" (omega) alakban helyezze el (6. ábra).

Két **Mapeband TPE** szalagok közötti folytatódó csatlakozást úgy alakítsa ki, hogy a középső TPE-ből készült részt legalább 5 cm hosszan lapolja át, és "hegessze" hőlégfúvóval vagy "hidegen hegessze" a bemutatott ábrák szerint.

A keresztződéstől függően használjon különleges, 17 cm vagy 32,5 cm széles, T formájú csatlakozást lehetővé tevő **Mapeband TPE T**, vagy keresztirányú csatlakozást lehetővé tevő **Mapeband TPE Cross** elemeket.

A TPE rész hegesztésének könnyebbé és pontosabbá tételéhez nyomja a szalagot enyhén le sima szőnyeghez való hengerrel (9. ábra).

### KISZERELÉS

**Mapeband TPE** két méretben kapható, kartondobozokba csomagolva:

- **Mapeband TPE 170** (szélesség 17 cm):  
30 m x 17 cm-es tekercs;
- **Mapeband TPE 325** (szélesség 32,5 cm):  
30 m x 32,5 cm-es tekercs.



# Mapeband TPE

## AZ ELŐKÉSZÍTÉS ÉS A FELHORDÁS SORÁN BETARTANDÓ BIZTONSÁGI ELŐÍRÁSOK

A Mapeband TPE egy termék, amelyhez a jelenlegi európai szabályozásnak (Reg. 1096/2007/CE-REACH) megfelelően nem szükséges biztonsági adatlap készítése. A használat során javasolt védőkesztyű és szemüveg használata és a munkaterületre vonatkozó biztonsági előírások betartása.

SZAKEMBEREK SZÁMÁRA KÉSZÜLT  
TERMÉK

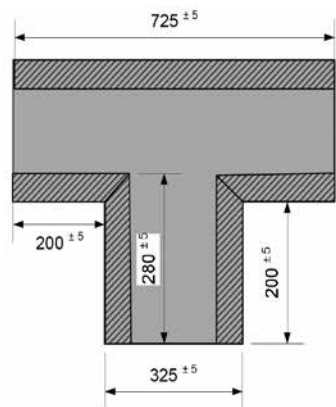
### FIGYELMEZTETÉS

A termékismertetőben feltüntetett műszaki adatok, javaslatok és utasítások mindig csak a megadott feltételek mellett érvényesek. Az ettől eltérő munkakörülményekre és felhasználási területekre nem jelentenek kötelezettséget. Amennyiben a fentiekben

ismertetettől eltérő munkakörülmények között vagy felhasználási területeken akarják a terméket használni, akkor a termék használatának megkezdése előtt megfelelő számú próbát kell végezni. Bár a termékismertetőben szereplő műszaki adatok és javaslatok legjobb tudásunkon és tapasztalatainkon alapulnak, ettől függetlenül csak a termékeink mindig azonos minőségére vállalunk garanciát.

A termékismertető aktuális változata elérhető a [www.mapei.com](http://www.mapei.com) honlapunkon

**A termékre vonatkozó referenciák  
kérésre rendelkezésre állnak, illetve  
hozzáférhetők a [www.mapei.hu](http://www.mapei.hu) és  
[www.mapei.com](http://www.mapei.com) honlapokon**



10. ábra  
Mapeband TPE 325 T



TECHNOLÓGIA, MELYRE ÉPÍTHET